

# GROUND ZERO<sup>®</sup>

## GERMAN ENGINEERING

---

# CAR SPECIFIC

## Component Speaker

Anleitung / Owner's manual

GZCS 165 VW

### Spezifikationen / specifications

- Fahrzeugspezifisches 2-Wege Komponentensystem\*
- Klippel<sup>®</sup>-optimierter Tief-Mitteltöner mit Aluminium-Membrane
- Nomex Zentrierspinne
- Kupferkappe zur Impedanz-Linearisierung
- Resonanzarmer Stahlkorb
- 25 mm Titan-Kalotten Hochtöner mit variablem Anschluss und Einbauadapter sowie 3dB Pegelanpassung
- *Car specific 2-way component system\**
- *Klippel<sup>®</sup>-optimized midwoofer with aluminum cone*
- *Nomex spider*
- *Copper cap for impedance linearizing*
- *Resonance free steel basket*
- *1" titanium dome tweeter with variable connection including installation frame and 3 dB level adjustment*

\*siehe Kompatibilitätsliste / check compatibility list

## Kompatibilitätsliste / compatibility list

Fahrzeughersteller / car manufacturer					
Volkswagen		Skoda		Seat	
VW Amarok (2H/2HS2)	2010 <	Octavia (1U)	>2004	Arosa	>2004
VW EOS (1F)	2006 <	Octavia II (1Z)	>2012	Mii	>2011
Golf VI (1K/1KM)	>2012	Octavia III (5E)	2012 <	Ibiza IV (6J/6P)	>2017
Golf VI Cabrio		Roomster (5J)	2006 <	Ibiza V (6F)	2017 <
Golf VII (AU)	2012 <	Fabia II (5J)	>2014	Altea FR	>2015
Golf VII Variant (AUV)	2013 <	Fabia III (NJ)	2014 <	Altea XL	>2015
Golf Sportsvan	2014 <	Citiqo (AA/AAN)	2012 <		
Jetta V (1KM)	>2010	Rapid (NH)	2012 <		
Jetta VI (16)	2011 <	Kodiaq	2017 <		
New Beetle (1C/1Y/9C)	>2010	Karoq	2017 <		
Lupo	>2005				
Polo IV (9N)	>2005				
Polo IV(9N3/Facelift)	>2009				
Polo V (6R)	>2014				
Polo (6C/Facelift)	>2017				
Scirocco III (13)	2008 <				
Tiguan (5N)	2007 <				
Touran (1T)	>2015				
Up! (AA/AAN)	2011 <				

Alle Angaben ohne Gewähr / Errors and omissions excepted

## Anschluss / connections

Die GZCS 165VW Lautsprecher können direkt an der vorhandenen Originalverkabelung und mit der Leistung des originalen oder eines nachgerüsteten Steuergerätes (Radio) betrieben werden. Um das beste Ergebnis zu erzielen, empfiehlt sich der Einsatz eines zusätzlichen Verstärkers mit höherer Leistung. Es sollte dabei beachtet werden, dass die Impedanz des GZCS 165VW bei 3 Ohm/Kanal liegt.

*The GZCS 165VW speakers can be connected directly to the original wiring and be used with the original or aftermarket head unit. For best performance however, it's recommended to install a separate amplifier with higher power output. Please note that the impedance of the GZCS 165VW is 3 ohms per channel.*

## Hochtonpegel-Anpassung / tweeter level adjustment

Aufgrund unterschiedlicher Einbaupositionen des Hochtöners, kann dessen Pegel angepasst werden, um ein ausgewogenes Klangbild zu erzielen. Hierfür kann die Kabelbrücke and der Hochtonfrequenzweiche getrennt werden, um den Pegel des Hochtöners um 3 dB abzusenken.

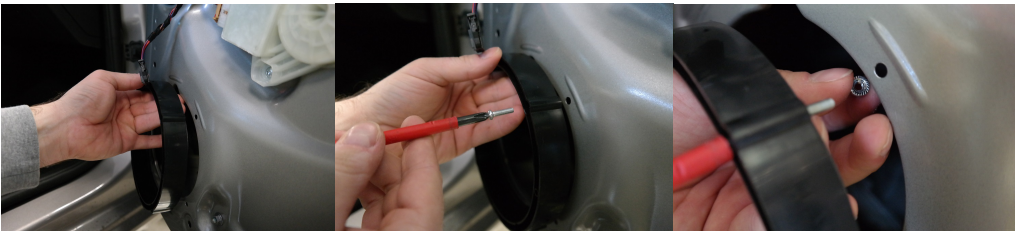
*Due to the variety of mounting positions for the tweeter, it might be necessary to adjust the tweeter level to achieve a balanced audio reproduction. In this case, cutting the cable loop at the crossover decreases the tweeter level around 3 dB.*

## Installation / installation

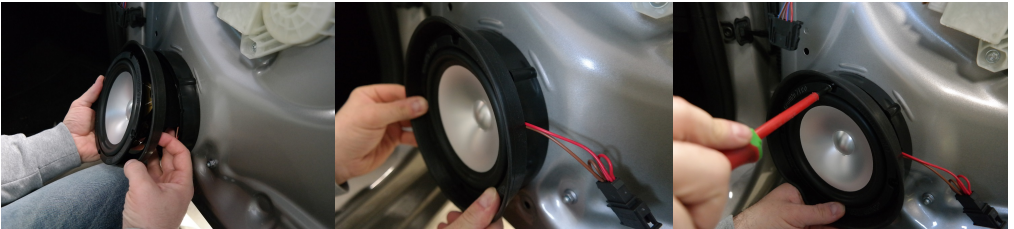
Die GZCS 165VW Lautsprecher können bei den genannten Modellen\* in die werksseitig vorhandenen Einbauöffnungen installiert werden. Nach der Demontage der Türverkleidungen und Hochtonverkleidungen im Spiegeldreieck oder an der A-Säule, können die Lautsprecher entsprechend montiert werden. Bitte beachten Sie, dass die originalen Lautsprecher in vielen Fällen genietet und nicht geschraubt sind. Die Nieten müssen daher durch Aufbohren mittels passendem Bohrer entfernt werden.

*The GZCS 165VW speakers can be installed in the mentioned cars\* at the original speaker positions. After the removal of the door and tweeter panels at the mirror triangle or the a-pillar, the speakers can be mounted accordingly. Please note, that the midwoofers are riveted to the car's body in most cases instead of being fastened using screws. These rivets have to be removed using a suitable drill tool.*

\*siehe Kompatibilitätsliste / check compatibility list



Step 1: Positioning of the spacer and fastening using the included metric bolts and nuts



Step 2: Positioning of the midwoofer with the sealing ring and fastening using the included screws (4.2x19mm)

Step 3: Plug in the OEM harness



Step 4: Removing the OEM tweeter using a milling cutter (e.g. Dremel)

Step 5: Fastening of the tweeter using a suitable glue (e.g. hotmelt glue) and plug in the OEM harness

Um das beste Ergebnis zu erzielen und Nebengeräusche zu vermeiden, ist es empfehlenswert, Türen und Verkleidungen zu dämmen.

*For best performance and to avoid any disturbing noises, it's recommended to insulate the doors and panels.*

## Spezifikationen / specifications

Model	GZCS 165VW	
Impedanz / impedance	3 Ohm	
Frequenzgang / frequency response	35 Hz – 26 kHz	
Trennfrequenz / cut-off frequency	3500 Hz	
SPL 1W/1M	90 dB	
Power Watt RMS	120	
Power Watt max.	190	
	Tiefmitteltöner / <i>midwoofer</i>	Hochtöner / <i>tweeter</i>
RE	3 Ohm	3 Ohm
SPL	89 dB	92 dB
FS	60.1 Hz	1500 Hz
QMS	4.28	
QES	0.76	
QTS	0.65	
VAS	11.5 L / 0.41 cu.ft	
MMS	15.2 Gr	
BL	4.7 N/A	
RMS	1.3 kg/s	
CMS	0.46 mm/N	
LE	0.21 mH	
Aussendurchmesser / <i>outer diameter</i>	165 mm / 6.5"	49.5 mm / 1.95"
Einbaudurchmesser / <i>mounting diameter</i>	142.5 mm / 5.61"	44 mm / 1.73"
Einbautiefe / <i>mounting depth</i>	68 mm / 2.68"	10 mm / 0.39"

### Garantie- und Gewährleistungsbestimmungen

Die Gewährleistung entspricht der gesetzlichen Regelung. Eine Rücksendung kann nur nach vorheriger Absprache und in der Originalverpackung erfolgen. Bitte unbedingt einen maschinell erstellten Kaufbeleg und eine Fehlerbeschreibung beilegen. Von der Gewährleistung ausgeschlossen sind Defekte, die durch Überlastung, unsachgemäße Behandlung oder bei Teilnahme an Wettbewerben entstanden sind. Wir behalten uns das Recht vor, zukünftig nötige Änderungen oder Verbesserungen an dem Produkt vorzunehmen ohne den Kunden darüber zu informieren.

### Terms of warranty

*The limited warranty for this product is covered by Ground Zero's local distribution partners and their terms and conditions. For further information contact your local retailer or distributor.*

## Ground Zero GmbH

Erlenweg 25, 85658 Egmating, Germany

Tel. +49 (0)8095/873 830

Fax -8310

[www.ground-zero-audio.com](http://www.ground-zero-audio.com)

